

理工学部生の方へ 「教育内容に関する学生アンケート」の結果報告

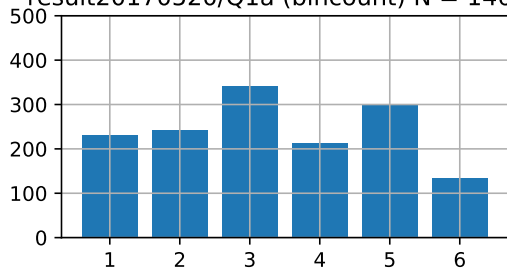
理工学部将来構想 WG

2017年6月29日

2017年5月8日から19日にかけて、理工学部の1年から4年生を対象として標記のアンケート調査を行い、1,461件の回答を頂きました。みなさんのご協力に感謝いたします。集めたデータは、自由記述回答も含めて、個人が特定できない形で集計・分析しており、今後のカリキュラム等の見直しに役立てていきます。以下、その集計結果の一部を紹介します。

★ Q1a. あなたの所属学科を教えてください。

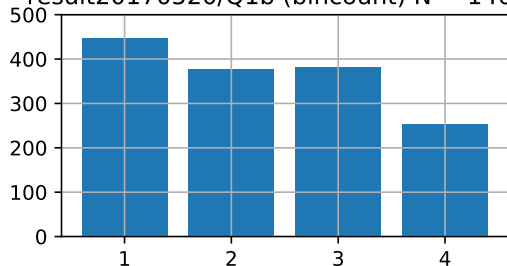
result20170520/Q1a (bincount) N = 1461



- 1 = 数理情報学科
- 2 = 電子情報学科
- 3 = 機械システム工学科
- 4 = 物質化学科
- 5 = 情報メディア学科
- 6 = 環境ソリューション工学科

★ Q1b. あなたの年次を教えてください。

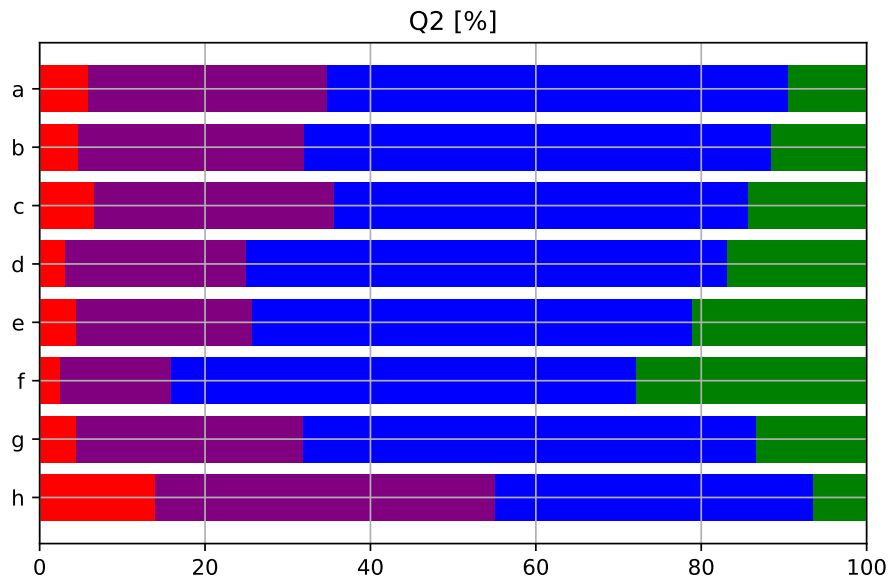
result20170520/Q1b (bincount) N = 1461



- 1 = 1年
- 2 = 2年
- 3 = 3年
- 4 = 4年以上

★ Q2. 次の各項目について、大学での学修は、どのくらい自分自身の能力向上に役立っていると思いますか。

- Q2a. 課題を見い出し、チームで協力して解決する力の向上に
- Q2b. 困難から逃げずにそれに向き合い、乗り越える力の向上に
- Q2c. 価値観や立場の異なる相手とも対話できるコミュニケーション能力の向上に
- Q2d. 論理的な思考力の向上に
- Q2e. 将来の職業に活かせる知識や技能の向上に
- Q2f. 専門分野の基礎知識の向上に
- Q2g. 幅広い教養の向上に
- Q2h. 語学力の向上に



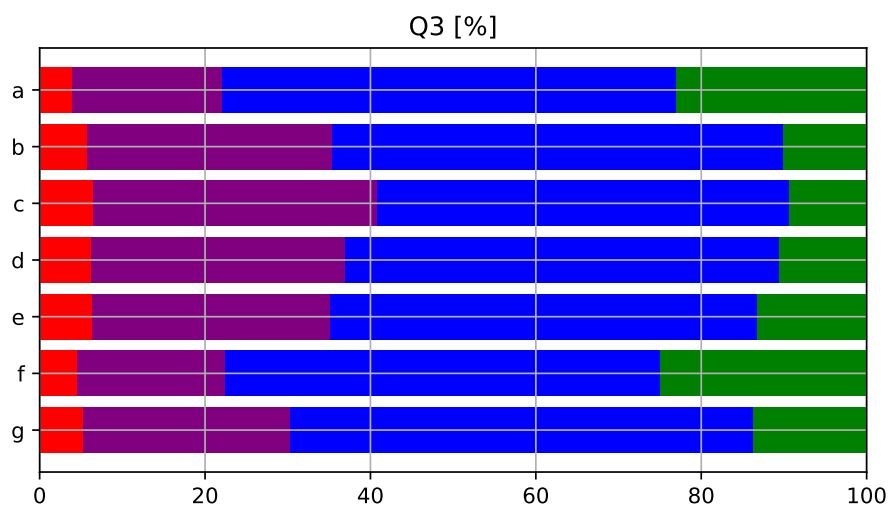
各バーの幅は、左から順に、以下の回答の割合を表します。

1 = まったく役に立っていない 2 = あまり役に立っていない

3 = ある程度役に立っている 4 = とても役に立っている

★ Q3. 次の各項目について、「大学に入学した時」に、どのくらい期待していましたか。

- Q3a. 学びたいことが学べる
- Q3b. 授業内容が優れている
- Q3c. 授業形式・方法が優れている
- Q3d. 4年間(6年間)のつながりを考えた教育体系がある
- Q3e. 教員が優れている
- Q3f. 学修に関する施設・設備が整っている
- Q3g. 学修支援体制が整っている



各バーの幅は、左から順に、以下の回答の割合を表します。

1 = まったく期待していなかった

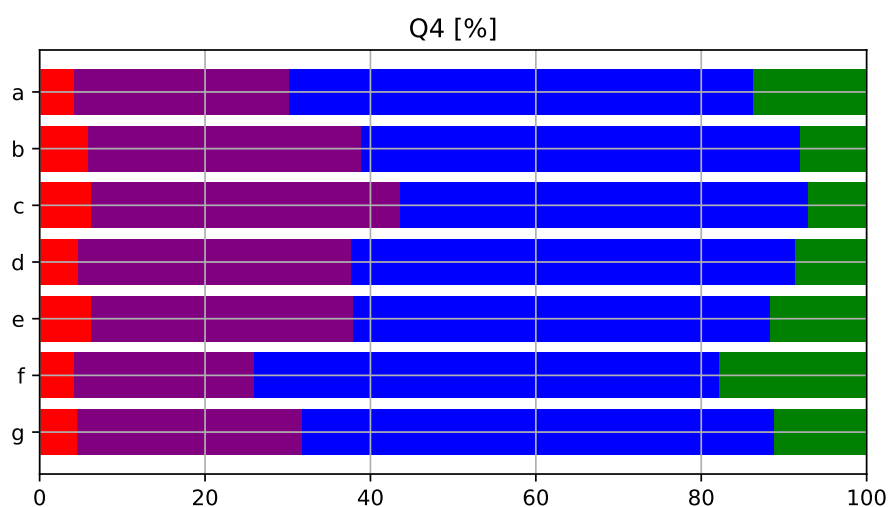
2 = あまり期待していなかった

3 = ある程度期待していた

4 = とても期待していた

★ Q4. 次の各項目について、「現在」、大学での学修はどのくらい満足いくものですか。

- Q4a. 学びたいことが学べる
- Q4b. 授業内容が優れている
- Q4c. 授業形式・方法が優れている
- Q4d. 4年間(6年間)のつながりを考えた教育体系がある
- Q4e. 教員が優れている
- Q4f. 学修に関する施設・設備が整っている
- Q4g. 学修支援体制が整っている



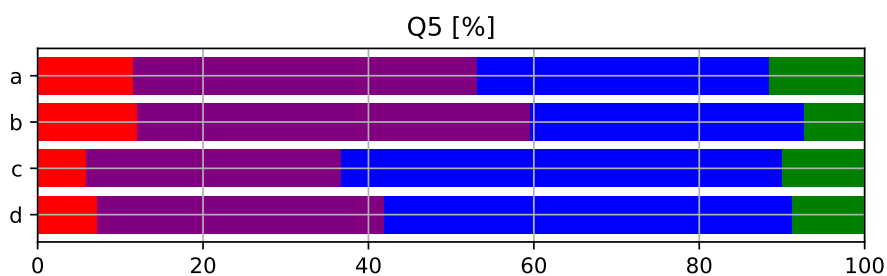
各バーの幅は、左から順に、以下の回答の割合を表します。

1 = まったく満足していない 2 = あまり満足していない

3 = ある程度満足している 4 = とても満足している

★ Q5. 「講義科目」について、次のようなことを、どのくらい感じていますか。

- Q5a. 授業についていけない
- Q5b. 授業に興味・関心がもてない
- Q5c. 授業が面白い・発見がある
- Q5d. 授業を通して成長している実感がある



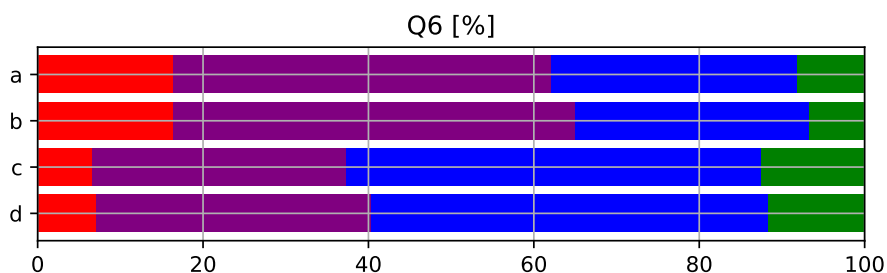
各バーの幅は、左から順に、以下の回答の割合を表します (Q6 も同じ)。

1 = まったくあてはまらない 2 = あまりあてはまらない

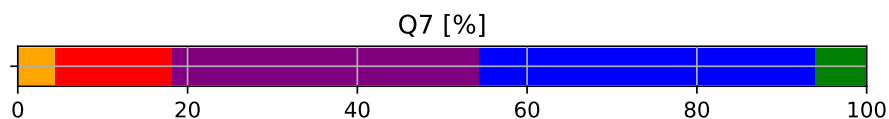
3 = ある程度あてはまる 4 = とてもあてはまる

★ Q6. 「実験・実習科目」について、次のようなことを、どのくらい感じていますか。

- Q5a. 実験・実習についていけない
- Q5b. 実験・実習に興味・関心がもてない
- Q5c. 実験・実習が面白い・発見がある
- Q5d. 実験・実習を通して成長している実感がある



★ Q7. あなたは、龍谷大学工学部での学修を通じて、「就職してからも通用する力が身についている」という実感をどの程度お持ちですか。



各バーの幅は、左から順に、以下の回答の割合を表します。

1 = まったくそう思わない | 2 = あまりそう思わない | 3 = どちらともいえない

4 = ある程度そう思う | 5 = とてもそう思う

★ Q8. 上の設問 (Q7) でそのように答えた理由や、龍谷大学工学部に対する要望について、ご自由にお書きください。

約 310 件の回答がありました。

★ Q9. あなたはどのタイプの入試を経て入学しましたか

(省略)

★ Q10. あなたの成績 (平均点) としてあてはまるのはどのあたりですか。

(省略)